



TECNOLOGIA LIMPA EM DESTAQUE

Quais são as partes essenciais de
uma microrrede comunitária?



PAINÉIS SOLARES

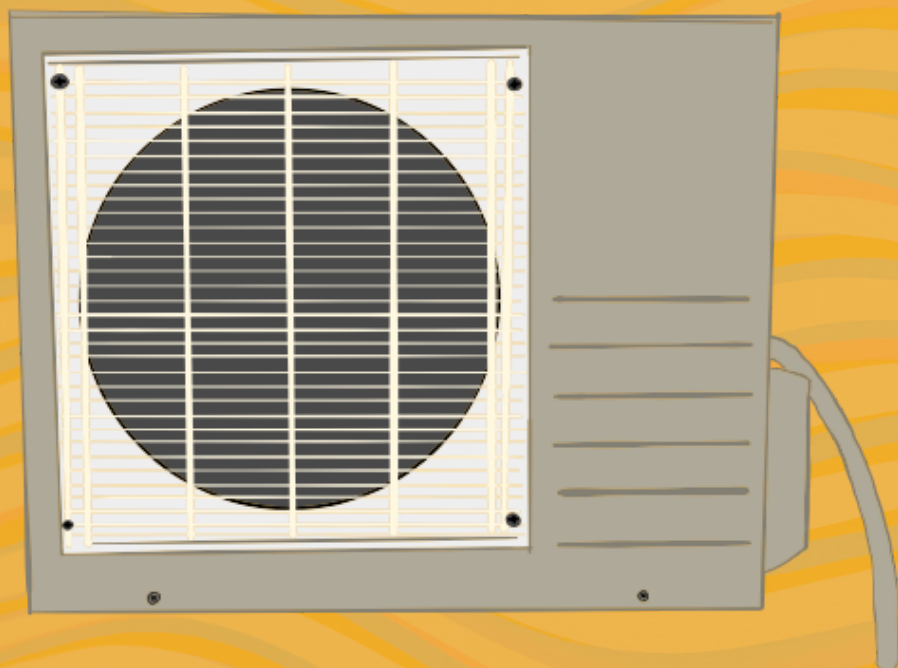
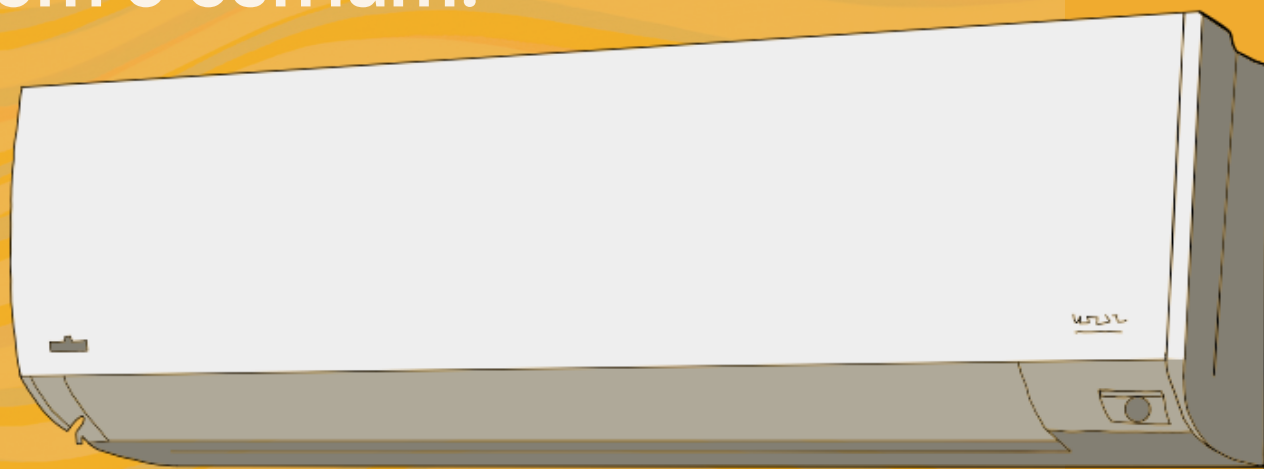
Os painéis solares criam energia local à partir da luz solar. Eles podem estar localizados no seu telhado ou na cobertura de um estacionamento!



BOMBA DE AQUECIMENTO COM FONTE DE AR

Também conhecidos como mini
divisores, eles aquecem e esfriam!

Dentro da sua casa!



Fora da sua casa!



Eles são super eficientes, então você irá
economizar \$ \$.

BATERIA



As baterias armazenam energia e a liberam quando necessário!

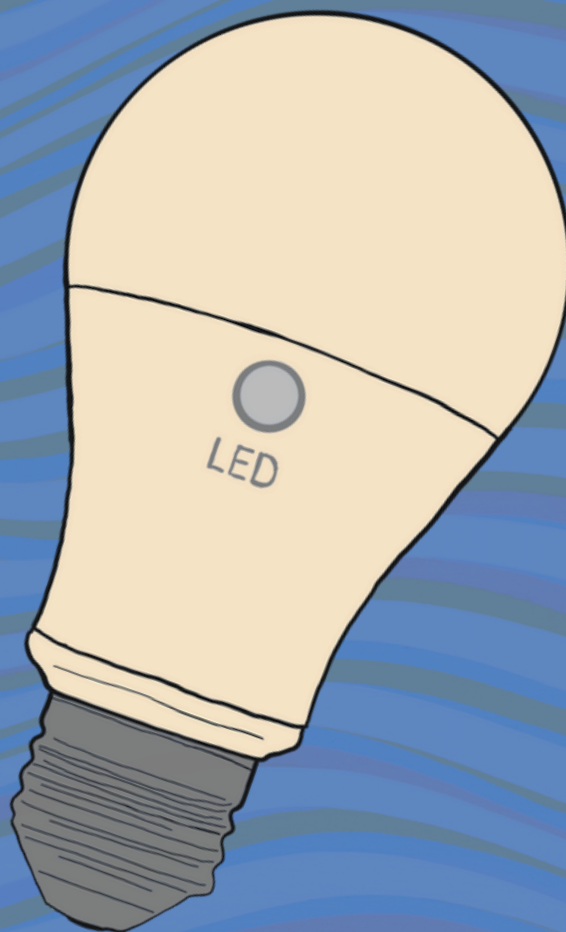
GERADO COM BIOCOMBUSTÍVEL*

Uma fonte de energia alternativa que ajuda a reduzir o uso de combustível fóssil!



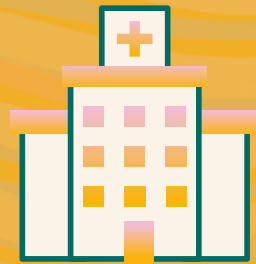
*Os biocombustíveis não são completamente "limpos". Alguns são ambientalmente mais responsáveis do que outros.

TECNOLOGIA EFICIENTE DE ENERGIA



Tecnologia como LEDs, termostatos programáveis e eletrodomésticos inteligentes usam menos energia!

SOFTWARE BASEADO NA NUVEM



Instalações críticas



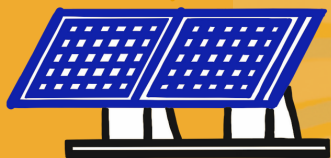
Geradores de reserva
com biocombustível



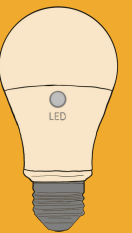
Baterias



Casas



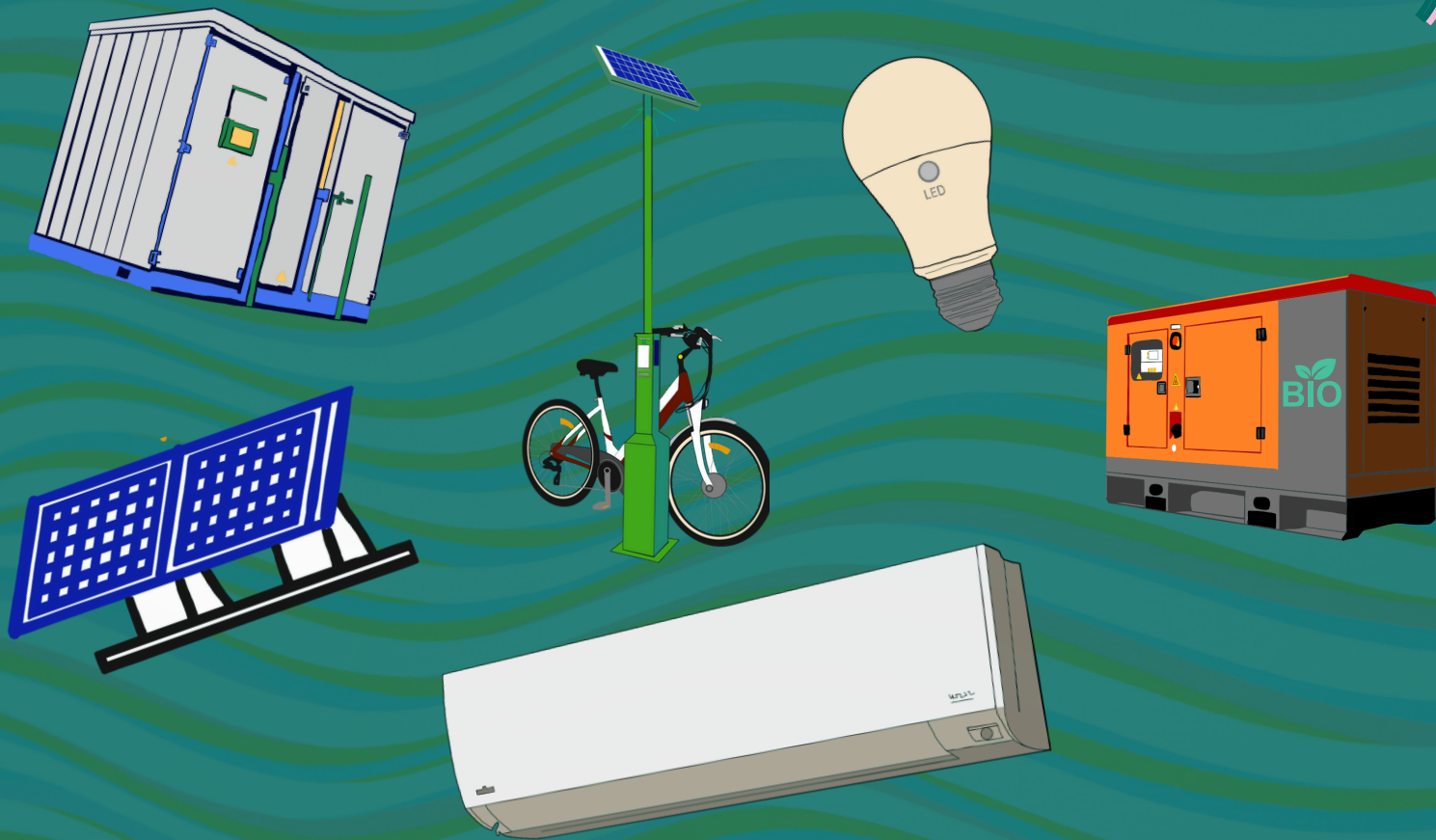
Painéis Solares



Tecnologia Eficiente de
Energia

... todos trabalhando juntos!

DERs (RECURSOS DE ENERGIA DISTRIBUÍDA)



Todos os pontos acima são exemplos de Recursos de Energia Distribuída (DERs) que compõem uma microrrede!